

SUPERFICIE ÚTIL POR LOCALES	
LOCAL	m <sup>2</sup>
HABITACIÓN 3	17.62
ASEO	4.00
GARAJE	31.31
ALMACÉN	1.25
ESCALERA	3.03
<b>SUPERFICIE UTIL NIVEL -1</b>	<b>57.21</b>

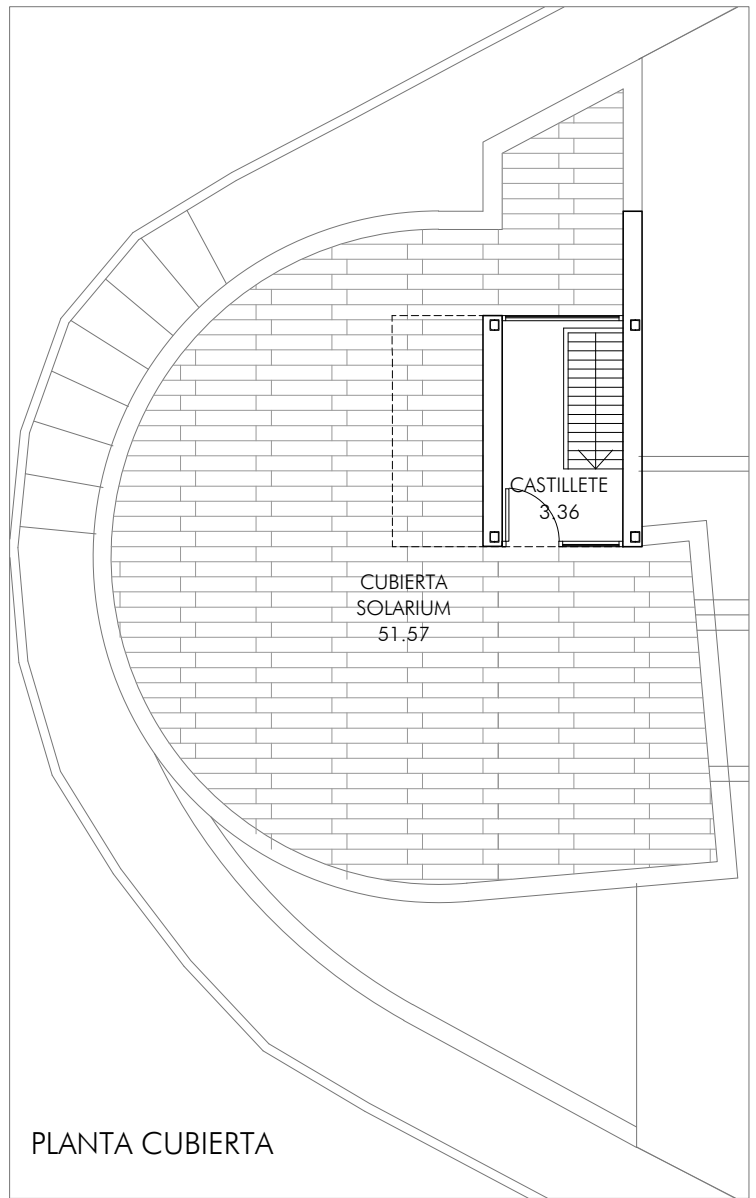
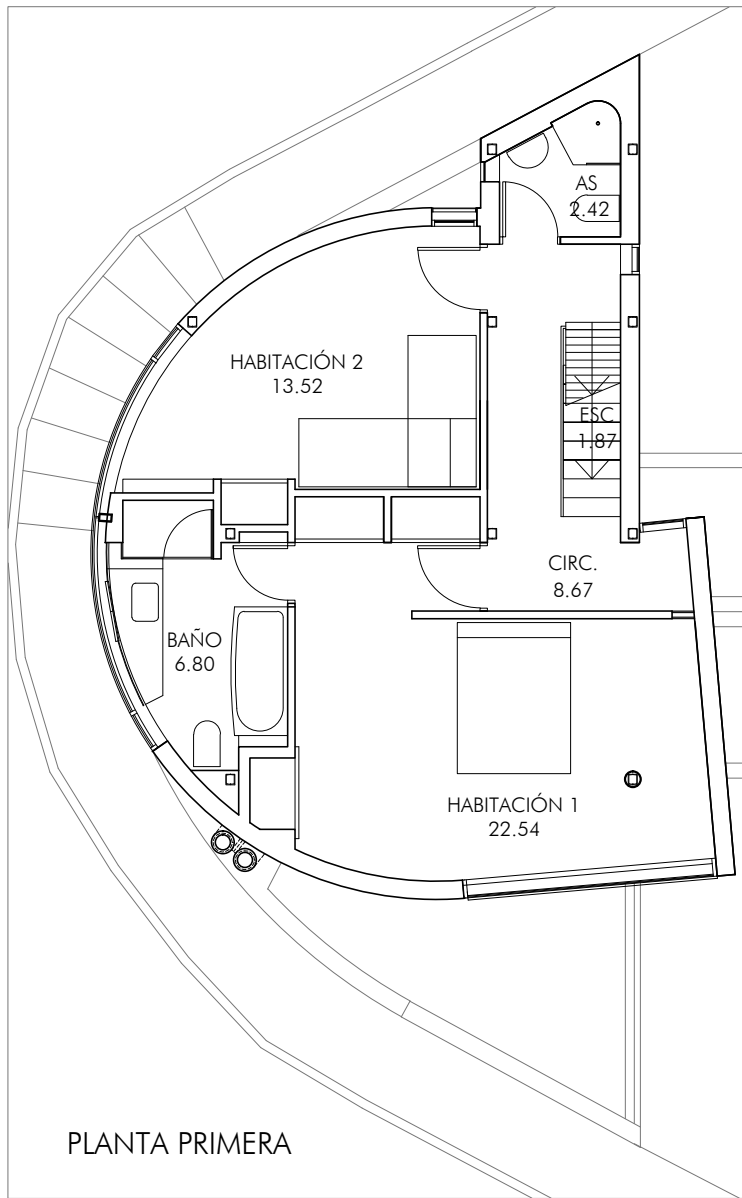
SUPERFICIE ÚTIL	
LOCAL	m <sup>2</sup>
SALÓN-ESTAR	28.70
COCINA	13.21
PASILLO	5.24
ESCALERA	2.80
TERRAZA	(*) 7.76
TERRAZA	(*) 4.00
<b>SUPERFICIE UTIL NIVEL +0</b>	<b>49.95</b>

SUPERFICIES TOTALES		
PLANTA	útil	construida
CUBIERTA	3.36	6.42
NIVEL +1	55.82	65.22
NIVEL +0	49.95	61.29
NIVEL -1	57.21	<b>68.11</b>
<b>SUPERFICIE TOTAL</b>	<b>166.34</b>	<b>201.04</b>



VIVIENDA UNIFAMILIAR AISLADA EN URBANIZACIÓN CERRO DEL SOL. (VIENDA 5)  
 ESCALA 1/100

CENES DE LA VEGA. GRANADA

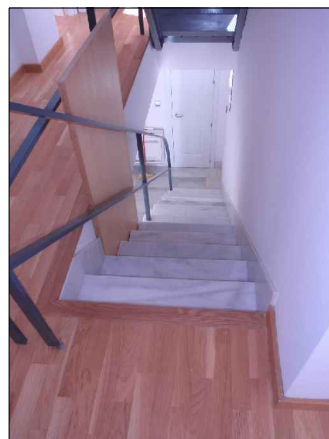


SUPERFICIE ÚTIL	
LOCAL	m <sup>2</sup>
HABITACIÓN 1	22.54
BANO	6.80
HABITACIÓN 2	13.52
ASEO	2.42
CIRCULACIONES	8.67
ESCALERA	1.87
<b>SUPERFICIE UTIL NIVEL +1</b>	<b>55.82</b>

SUPERFICIE ÚTIL	
LOCAL	m <sup>2</sup>
CASTILLETE	3.36
CUBIERTA SOLARIUM	(*) 51.57
<b>SUPERFICIE UTIL NIVEL CUBIERTA</b>	<b>3.36</b>

(\*) SUPERFICIE NO COMPUTADA

SUPERFICIES TOTALES		
PLANTA	útil	construida
CUBIERTA	3.36	6.42
NIVEL +1	55.82	65.22
NIVEL +0	49.95	61.29
NIVEL -1	57.21	<b>68.11</b>
<b>SUPERFICIE TOTAL</b>	<b>166.34</b>	<b>201.04</b>



VIVIENDA UNIFAMILIAR AISLADA EN URBANIZACIÓN CERRO DEL SOL. (VIENDA 5)  
 ESCALA 1/100 CENES DE LA VEGA. GRANADA